



## 1. Curățați genele și sprâncenele

Îndepărtați lentilele de contact. Curățați zona ochilor, genele și sprâncenele cu ajutorul Spumei demachiante Intensive Eyepearl.



## 2. Alegeți dischetele de protecție a pielii

Utilizați două dischete Intensive (normale sau cu ceară) și aplicați Cremă calmantă Intensive pe partea care urmează să intre în contact cu pielea.



## 3. Așezați dischetele pe piele

Așezați dischetele sub gene astfel încât partea cu cremă să ajungă jos (pe piele) pt. a proteja pielea de vopsea. Aveți grijă ca genele să nu intre în contact cu crema!



## 4. Amestecați culoarea dorită

Înainte de începerea vopsirii amestecați cca. 2 cm de vopsea cu 6 picături de Oxidant cremă până la obținerea unui preparat cremos. **Important!** La vopsirea genelor utilizați doar oxidant cremă de 2%!



## 5. Aplicați vopseaua pe gene

După preparare aplicați vopseaua pe gene și sprâncene. Asigurați-vă ca genele și sprâncenele să fie vopsite în întregime și ca vopseaua să nu fie în contact cu pielea. Fiți atenți ca clientul să-și țină ochii închiși.



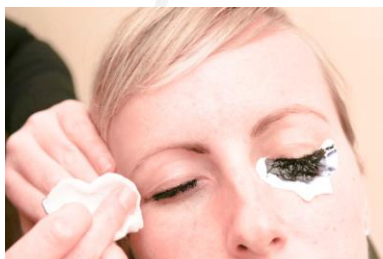
## 6. Aplicați vopseaua pe sprâncene

Amestecați aceeași vopsea (sau una mai deschisă) pt. sprâncene cu metoda menționată anterior, după care aplicați vopseaua conform direcției de creștere. Înlăturați excesul de vopsea cu ajutorul unui disc demachiant pt. a obține forma dorită.



## 7. Durată de acțiune

Durata de acțiune a vopselei în cazul genelor este de 2-10 minute, pe când la sprâncene este de 5-10 minute, în funcție de culoarea dorită. Cu cât lăsați vopseaua să acționeze mai mult, cu atât puteți obține culori mai intense. Curățați prima dată sprâncenele, după care înlăturați vopseaua și de pe gene.



## 8. Îndepărtați dischetele de protecție`

După expirarea timpului de acțiune îndepărtați dischetele de protecție și excesul de vopsea cu ajutorul unui disc demachiant uscat. **Ștergeți întotdeauna de la ochi în afară.** În caz de nevoie utilizați Soluția pt. îndepărtarea vopselei Intensive Eyepearl.



**Atenție!** Exclusiv pt. utilizare profesională. Produsul poate cauza reacții alergice. În cazul apariției oricărui tip de iritație, cum ar fi roșeața, mâncărimea, comedoanele spălați imediat zona afectată cu apă curată și întrerupeți procesul. Consultați medicul înainte de reînceperea procesului. În cazul contactului cu ochii clătiți bine. Purtați mănuși de protecție!